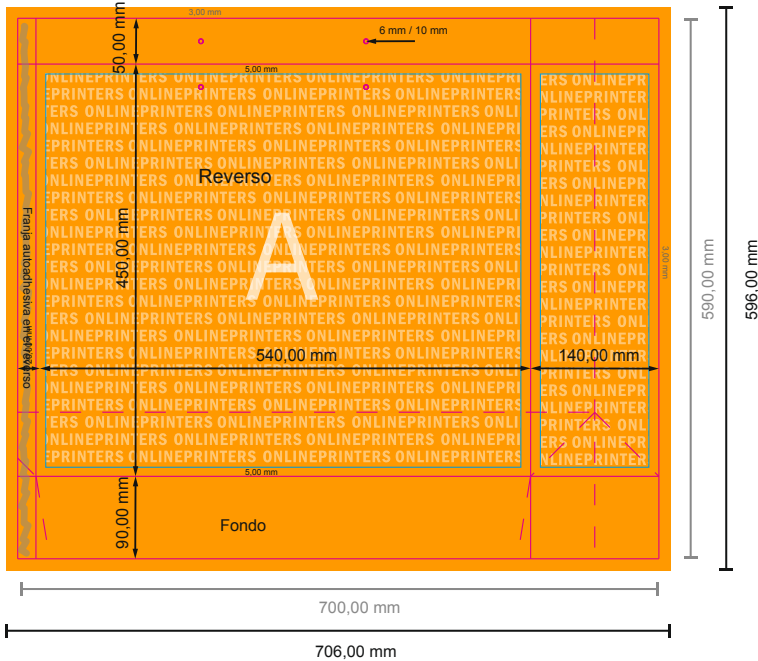


# Bolsas con asas de cuerda tejida estándar

54 x 45 x 14 cm



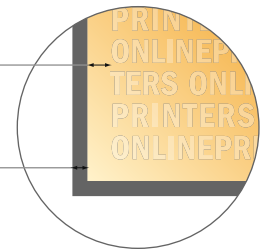
- Formato de datos (incl. 3,00 mm sangrado): 70,60 x 59,60 cm
- Formato final (abierto): 70,00 x 59,00 cm
- Formato final (cerrado): 54,00 x 45,00 x 14,00 cm
- **Distancia de seguridad**  
5.00 mm: distancia de los textos/ información hasta el borde del formato final. Esto evita el corte indeseado.

## ATENCIÓN

Por favor, elimina el contorno de troquelado de la plantilla de descarga antes de generar tus datos de impresión. Acláranos el posicionamiento del contorno de troquelado en un segundo archivo (archivo de vista previa).

Distancia de seguridad

Margen suplementario

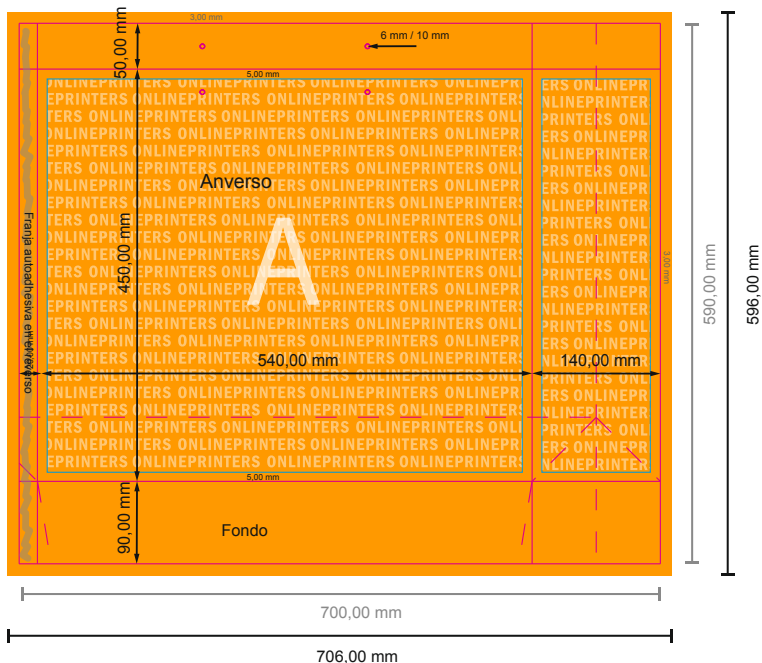


## Por favor, ten en cuenta que:

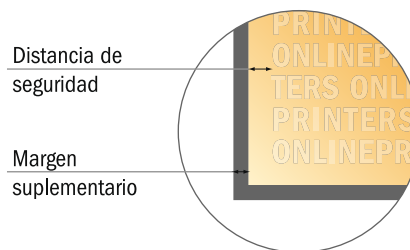
- Has de aplicar el margen suplementario y la distancia de seguridad según lo indicado.
- Los colores del fondo, las imágenes o las gráficas se han de aplicar hasta el borde del formato de datos.
- Durante la producción se pueden producir tolerancias por el corte, el troquelado y el plegado.
- Este boceto no es a escala.
- Encontrarás las indicaciones sobre los datos de impresión en la pestaña "Datos de impresión" en [www.onlineprinters.es](http://www.onlineprinters.es)

# Bolsas con asas de cuerda tejida estándar

54 x 45 x 14 cm



- Formato de datos (incl. 3,00 mm sangrado): 70,60 x 59,60 cm
- Formato final (abierto): 70,00 x 59,00 cm
- Formato final (cerrado): 54,00 x 45,00 x 14,00 cm
- Distancia de seguridad 5.00 mm: distancia de los textos/información hasta el borde del formato final. Esto evita el corte indeseado.



## ATENCIÓN

Por favor, elimina el contorno de troquelado de la plantilla de descarga antes de generar tus datos de impresión. Acláranos el posicionamiento del contorno de troquelado en un segundo archivo (archivo de vista previa).

## Por favor, ten en cuenta que:

- Has de aplicar el margen suplementario y la distancia de seguridad según lo indicado.
- Los colores del fondo, las imágenes o las gráficas se han de aplicar hasta el borde del formato de datos.
- Durante la producción se pueden producir tolerancias por el corte, el troquelado y el plegado.
- Este boceto no es a escala.
- Encontrarás las indicaciones sobre los datos de impresión en la pestaña "Datos de impresión" en [www.onlineprinters.es](http://www.onlineprinters.es)