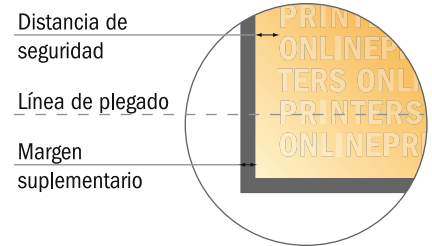


# Tarjetas plegables formato apaisado

DL • 1 pliegue • 4 páginas



- Formato de datos (incl. 2,00 mm sangrado): 42,40 x 10,90 cm
- Formato final (abierto): 42,00 x 10,50 cm
- Formato final (cerrado): 21,00 x 10,50 cm
- Distancia de seguridad**  
4 mm: distancia de los textos/información hasta el borde del formato final. Esto evita el corte indeseado.



## Por favor, ten en cuenta que:

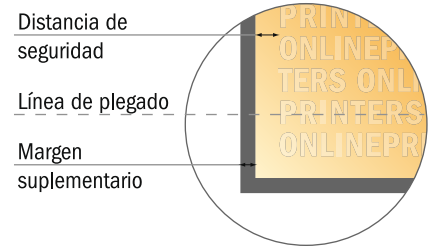
- Has de aplicar el margen suplementario y la distancia de seguridad según lo indicado.
- Los colores del fondo, las imágenes o las gráficas se han de aplicar hasta el borde del formato de datos.
- Durante la producción se pueden producir tolerancias por el corte, el troquelado y el plegado.
- Este boceto no es a escala.
- Encontrarás las indicaciones sobre los datos de impresión en la pestaña "Datos de impresión" en [www.onlineprinters.es](http://www.onlineprinters.es)

# Tarjetas plegables formato apaisado

DL • 1 pliegue • 4 páginas



- Formato de datos (incl. 2,00 mm sangrado): 42,40 x 10,90 cm
- Formato final (abierto): 42,00 x 10,50 cm
- Formato final (cerrado): 21,00 x 10,50 cm
- **Distancia de seguridad**  
4 mm: distancia de los textos/ información hasta el borde del formato final. Esto evita el corte indeseado.



## Por favor, ten en cuenta que:

- Has de aplicar el margen suplementario y la distancia de seguridad según lo indicado.
- Los colores del fondo, las imágenes o las gráficas se han de aplicar hasta el borde del formato de datos.
- Durante la producción se pueden producir tolerancias por el corte, el troquelado y el plegado.
- Este boceto no es a escala.
- Encontrarás las indicaciones sobre los datos de impresión en la pestaña "Datos de impresión" en [www.onlineprinters.es](http://www.onlineprinters.es)